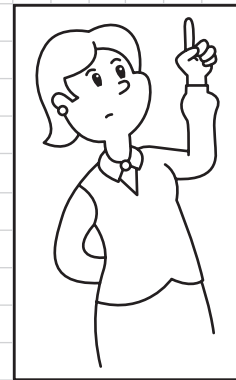


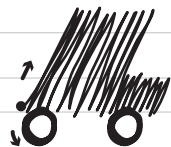
La paráfrasis es expresar con
nuestras palabras algo escrito
o dicho por alguien más.



La sílaba tónica es
aquella cuyo sonido
es más fuerte.

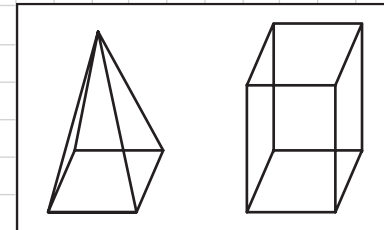
ba-**lle**-na

▶ Lee y copia el texto.

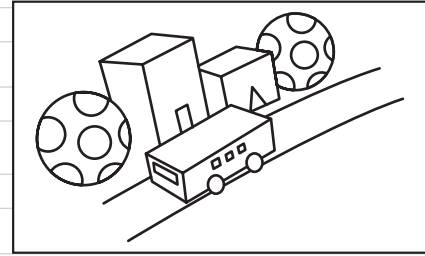


▶ Traza y copia.

Los diferentes prismas reciben sus nombres según su base.



Muchos objetos
tienen forma
de cuerpos geométricos.



▶ Lee y copia el texto.